

NEW PMボード

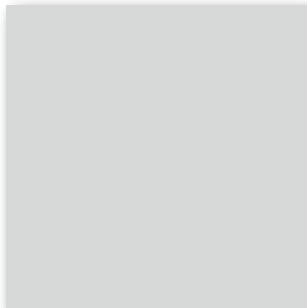
概要

20mm・18mm・8mm メラミン化粧パーティクルボード

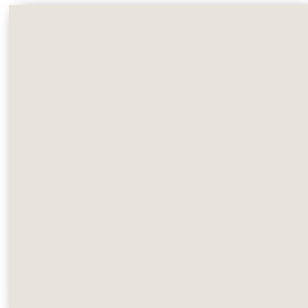
- 厚み : 20mm・18mm 及び背板用に 8mm 厚
- サイズ : 6' x 8' (1,830x2,440mm)
- 1枚から出荷致します。サイズカットも可《別途手数料要》
- エッジテープ : 0.5mm 厚

- 抗菌タイプ
- 大臣認定 F☆☆☆☆ 取得済み

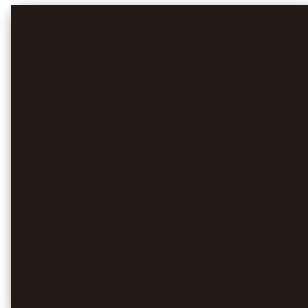
色柄品番



■ PM-BR5 MP
(サンドグレー)
○エッジ材 : SF922B



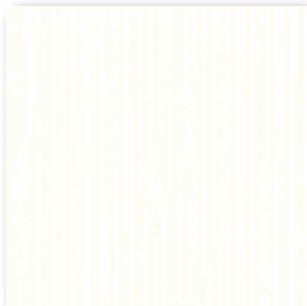
■ PM-3995 Matt
(アイボリー)
○エッジ材 : SF K747



■ PM-AT1
(ブラック)
○エッジ材 : SF8716



■ PM-BK8 Woodrift
(キャラメルオーク)
○エッジ材 : DC 0M53



■ PM-OB8 Matt WG
(ホワイトウォッシュ)
○エッジ材 : DC 0M54



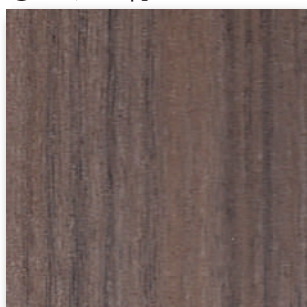
■ PM-AJ9 Woodrift
(アッシュランディック)
○エッジ材 : DC3188



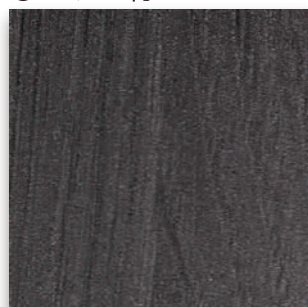
■ PM-AS5 Matt WG
(ノーチェナガロ)
○エッジ材 : DC1177



■ PM-BK7 Matt WG
(マルセロアッシュ)
○エッジ材 : DC 0M55



■ PM-BK3 Matt WG
(エンペラーウォールナット)
○エッジ材 : DC 0M56



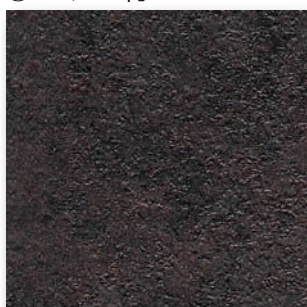
■ PM-BJ4 Matt WG
(チェスナット)
○エッジ材 : DC 0M57



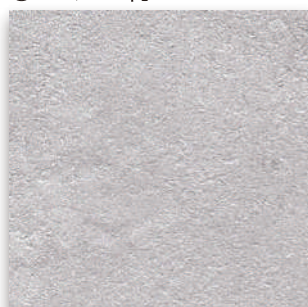
■ PM-AJ6 Textile
(キャメルジルク)
○エッジ材 : DC3189



■ PM-BC9 Canvas
(コットン)
○エッジ材 : DC4K87



■ PM-BC4 Plaster
(コローション)
○エッジ材 : DC8K98



■ PM-BC5 Plaster
(ライムストーン)
○エッジ材 : DC1316



■ PM-BD1 SuperMatt
(ヘイズマーブル)
○エッジ材 : DC 0M58



■ PM-BT6 SuperMatt
(ホワイトマーブル)
○エッジ材 : DC 5K11